

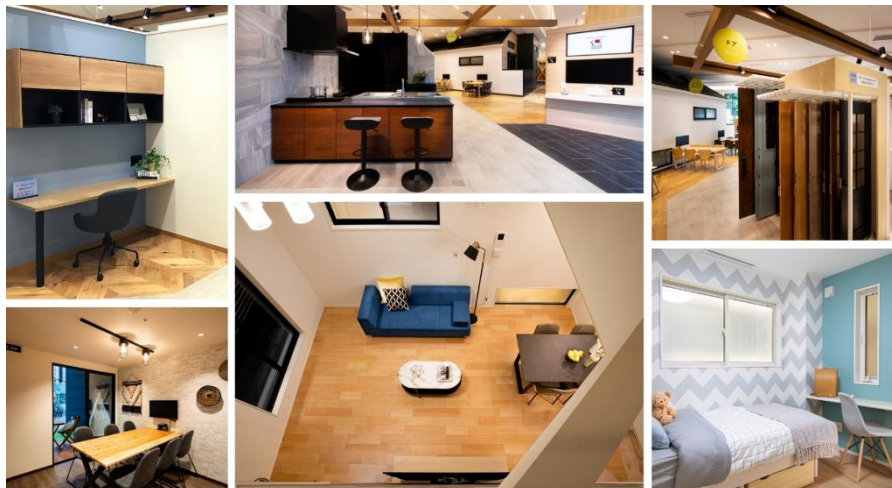
注文住宅ニーズが高まる名古屋に、専門ショールーム 『LIFE DESIGN PARK 久屋大通』を開設

～お客様の理想の生き方を設計、〇〇ができる家づくり～



「好立地、ぞくぞく。」をスローガンに掲げ、東京、名古屋、福岡を中心に不動産業を展開するオープンハウスグループで建築請負事業を担う株式会社オープンハウス・アーキテクト（東京都立川市、代表取締役社長：日高 靖仁）は、名古屋エリアでの注文住宅ニーズの拡大に合わせ、名古屋丸の内に『LIFE DESIGN PARK（ライフデザインパーク）久屋大通』をオープンいたします。

新型コロナウイルスの影響で、家での過ごし方も見直され、戸建てが注目されています。都心・近郊エリアでも戸建てを選ぶお客様が増加傾向。昨年5月に開設した『LIFE DESIGN PARK 三軒茶屋』ではオープン前と比較し受注件数1.2倍となり、住まいにこだわるお客様が増えています。名古屋の直近3年間の注文住宅受注件数は、2.4倍となっております。



拡大する注文住宅ニーズに応えられるよう、2号店となる『LIFE DESIGN PARK 久屋大通』では、住まいで「働く」「遊ぶ」の体験スペースの他、キッチン・お風呂・トイレといった水回りから、収納・ドア・壁材・クロスまで、実際に触れながらお選びいただけます。店舗内には木造2階建てモデルハウスを設置し、リビングや4畳半のお部屋の広さ、階段下トイレなど空間を実感いただけます。『LIFE DESIGN PARK 久屋大通』から、多様化するお客様のニーズやライフスタイルに合わせた住まいとサービスを提供し続けてまいります。オープンハウスは建売・マンションに限らず、注文住宅事業にも力を入れてまいります。

■『LIFE DESIGN PARK』とは

オープンハウス・アーキテクトが拡大する注文住宅ニーズに応えるために開発した、コンセプトショップです。注文住宅の最も大きなメリットは、お施主様のライフスタイルに合わせた設計ができることだともいえます。家だけではなく、一緒にお客様一人ひとりの理想の生き方を設計していくことが『LIFE DESIGN PARK』のテーマとなっています。

■店舗情報

店舗名 : LIFE DESIGN PARK 名古屋久屋大通
所在地 : 〒460-0002 愛知県名古屋市中区丸の内3丁目17-13 1F
営業時間 : 10:00-18:00
定休日 : 火曜(第5週・祝日を除く)・水曜(祝日を除く)
アクセス : 「久屋大通」駅 1番出口 徒歩約2分



【オープンハウス・アーキテクトについて】

首都圏・東海・九州の広範囲に事業を展開している、東証一部上場オープンハウスグループの総合建設会社です。木造住宅をはじめ、鉄筋コンクリート造の集合住宅・ビル建設も行い、高度な専門技術・強固な管理体制を備えています。徹底したコスト管理とデジタル化で、高品質な住宅をお手頃な価格で。二世帯や併用住宅、テレワークや共働きなど、お客様のライフスタイルにあわせた、オンリーワンな家を提供してまいります。

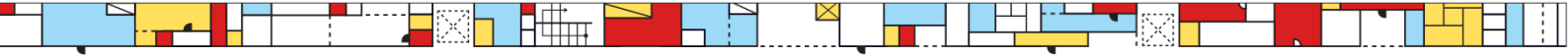
【オープンハウスについて】

1997年9月に創業したオープンハウスは、都心部に特化して不動産業を展開してまいりました。地域に根ざした営業活動を展開し、都心部ならではの住宅事情の中でお客様のご要望に合わせた住まいの提供に努めています。2013年9月には、東証一部上場。2016年に名古屋エリアに進出して以降、埼玉、福岡、千葉エリアへと拡大。「好立地、ぞくぞく。」のキャッチフレーズの通り、これからも多くのお客様に「都心部の好立地」でありながら「リーズナブルな価格」の住宅を提供してまいります。

オープンハウスグループ URL : <https://openhouse-group.co.jp/>

株式会社オープンハウス URL : <https://oh.openhouse-group.com/>

株式会社オープンハウス・アーキテクト URL : <https://oha.openhouse-group.com/>



本件に関するお問い合わせ

株式会社オープンハウス

名古屋支社 広報宣伝 G 担当：大津

TEL：052-533-5905 080-4902-9272

E-mail：toshihiro.otsu@openhouse-group.com

